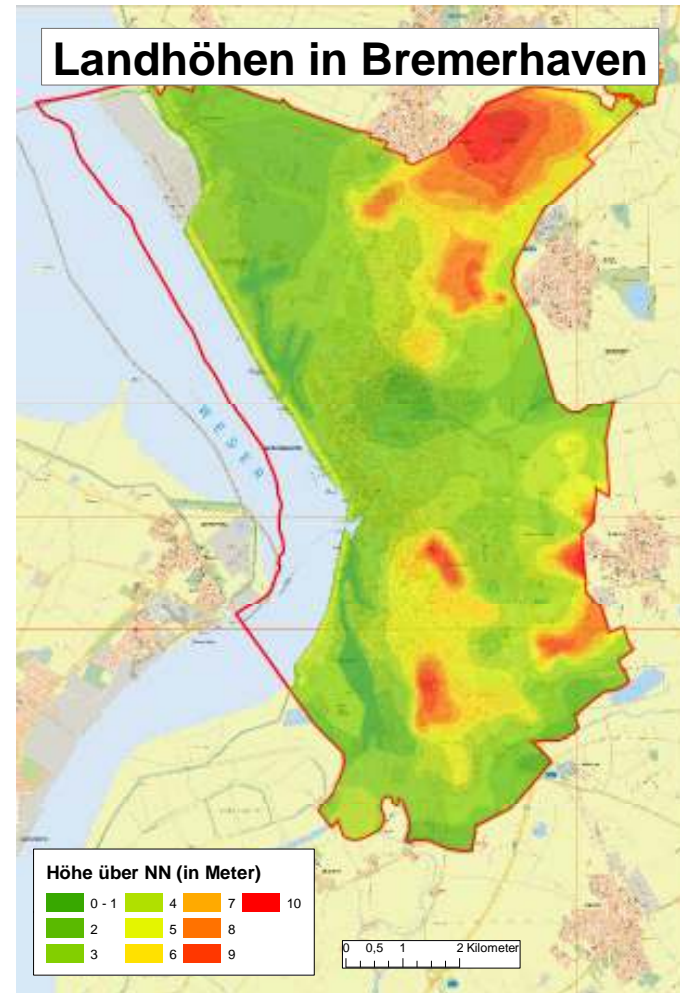
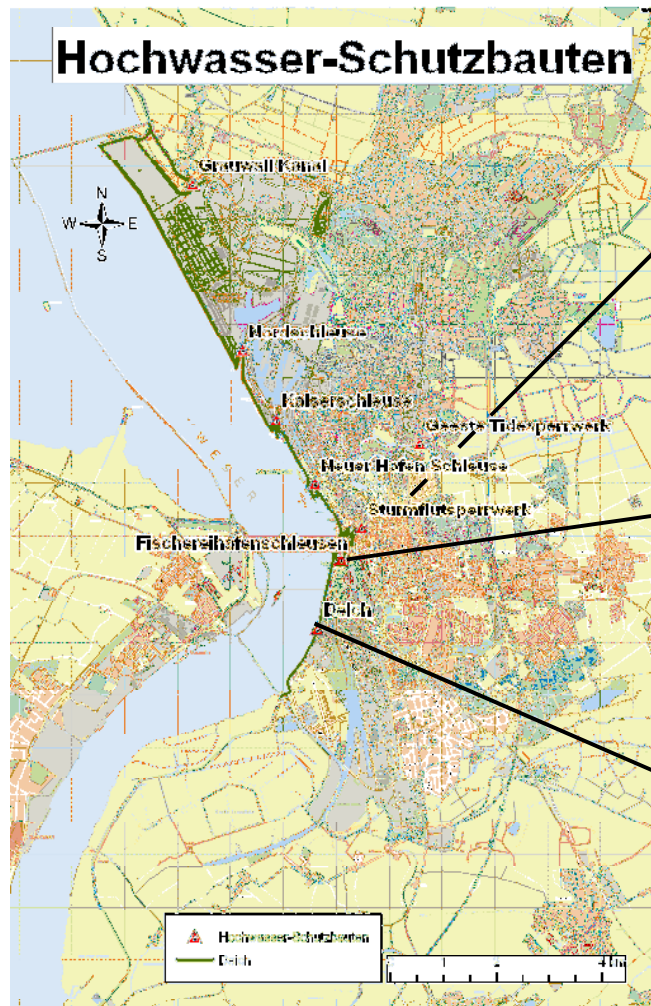


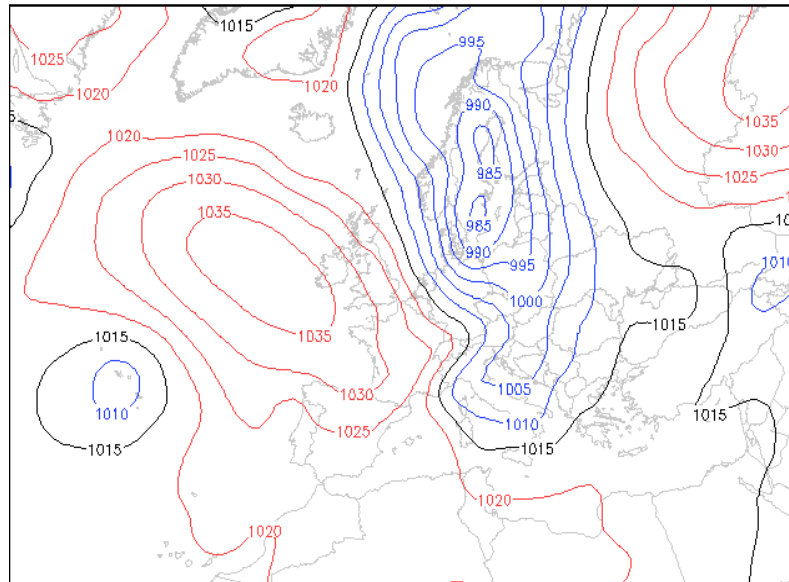
Nasse Füße in Bremerhaven ?

Nasse Füße in Bremerhaven ?





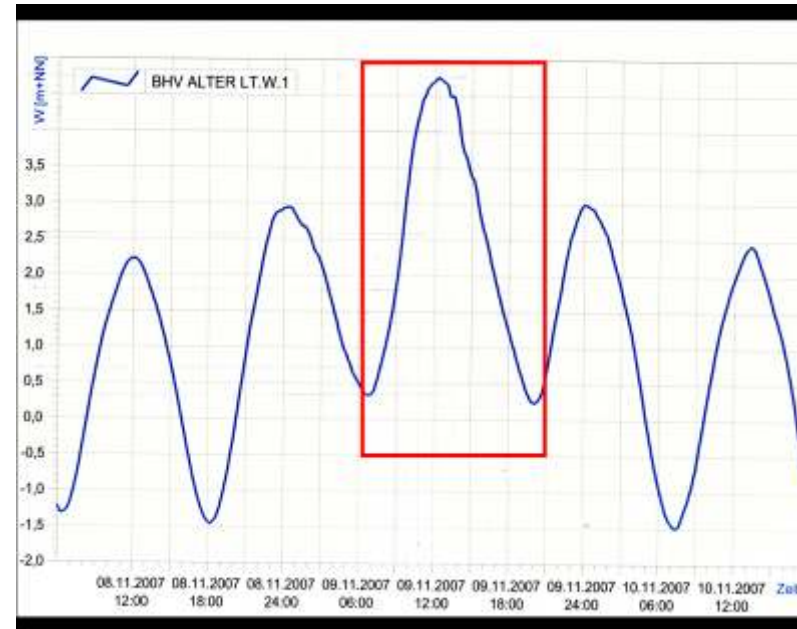
Sturmflut mit Orkantief "Tilo"



Bodendruck GFS (hPa) Fr 09.11.07 12 GMT (Fr 00 + 12)
 WetterOnline

Bodenluftdruck am 9.11.2007

Quelle: www.wetter-online.de



Quelle: Wasser- und
Schiffahrtsamt Bremerhaven

Wasserstände der Weser 8. – 10.11.07

Nasse Füße in Bremerhaven ?



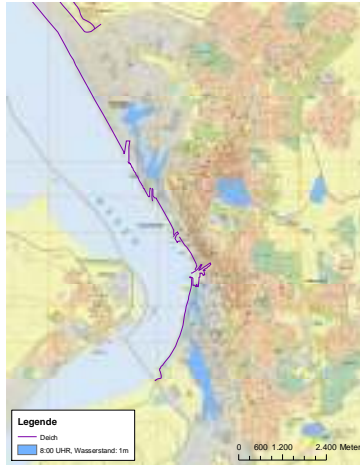
Was wäre passiert, wenn am 9. November 2007 ...

- das Sturmflutsperrwerk in der Geeste sich nicht hätte schließen lassen?
- ein Schiff in einer der Schleusen eine Havarie gehabt hätte und die Schleusentore sich nicht hätten schließen lassen?

Nasse Füße in Bremerhaven ?



8:00 h



Flächen bis 1 m
Höhe sind
überflutet

9:10 h



Flächen bis 2 m
Höhe sind
überflutet

9:50 h: Überflutung: 3 m



Nasse Füße in Bremerhaven ?



Attributabfrage: Welche Schulen stehen bei 3 m unter Wasser?

Nasse Füße in Bremerhaven ?

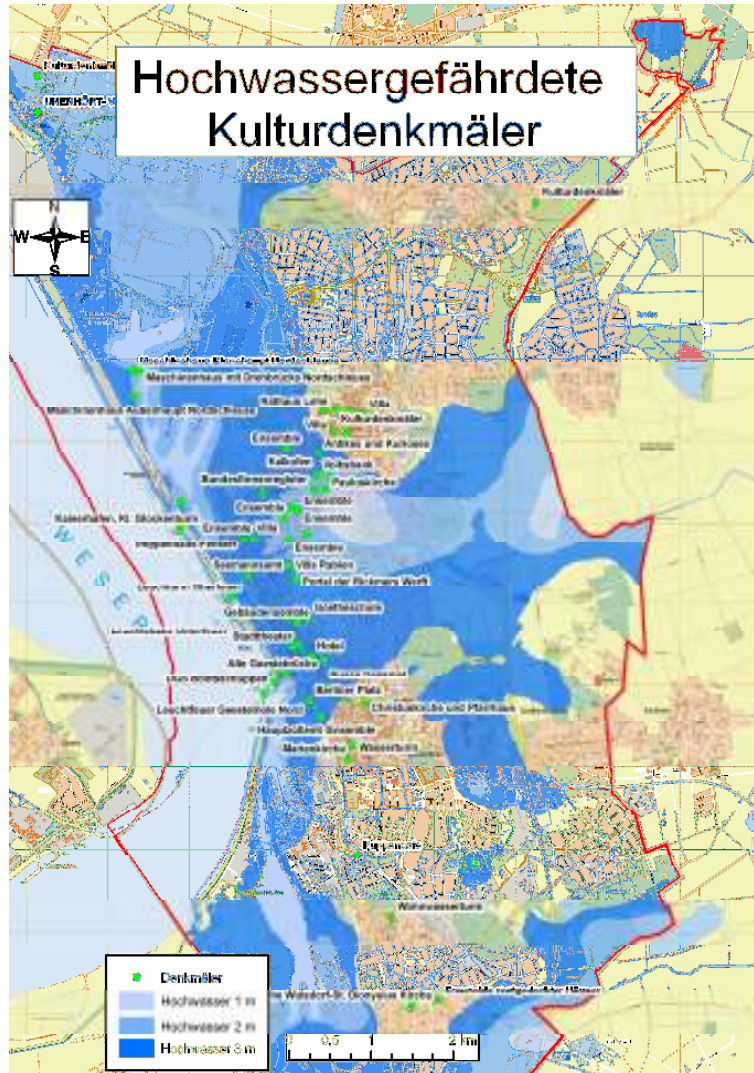


Attributabfrage: Welche Schulen stehen bei 3 m unter Wasser?

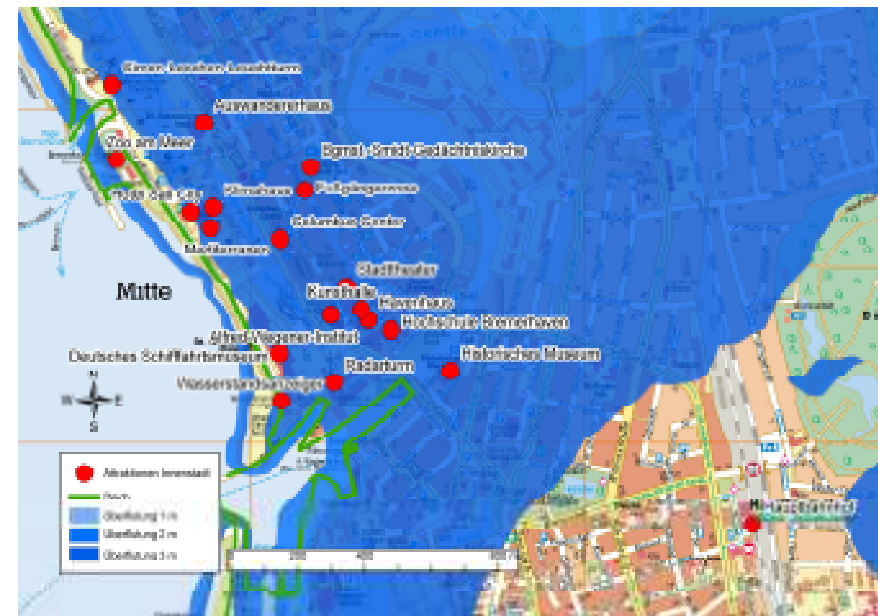


Das Lloyd Gymnasium !

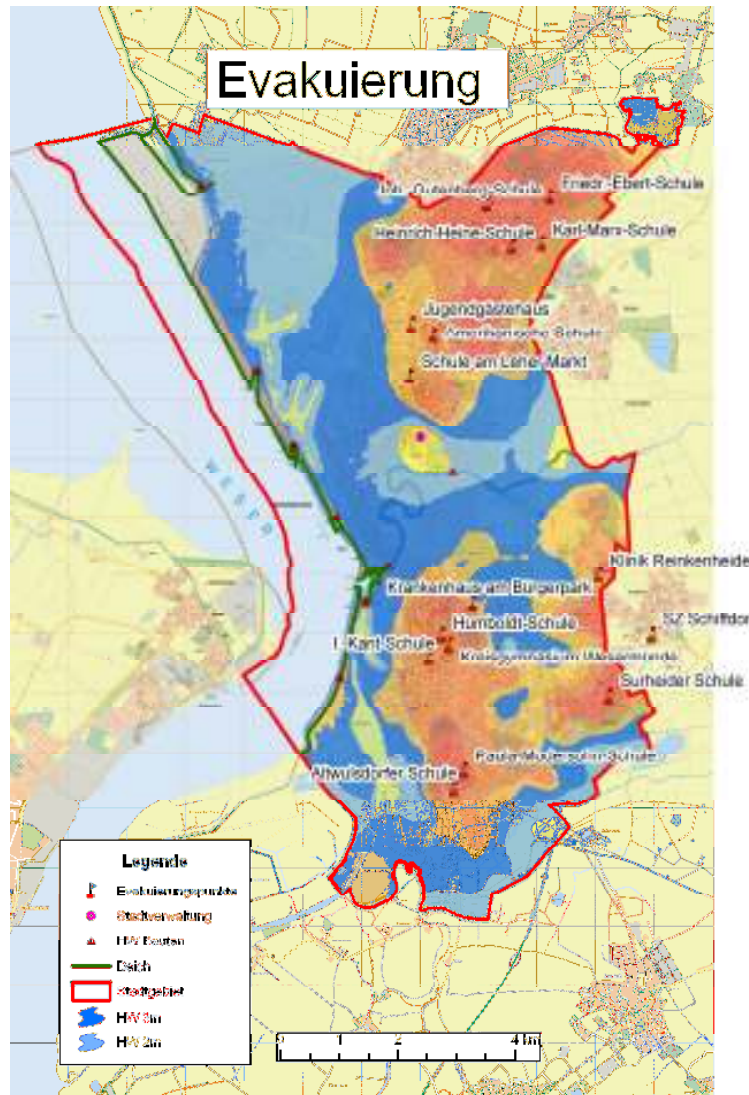
Nasse Füße in Bremerhaven ?



Touristische Attraktionen



Nasse Füße in Bremerhaven ?



Zufluchtsorte

Krisenmanagement

anke für's Zuhören !