

DVW Bezirksgruppe Breisgau-Ortenau

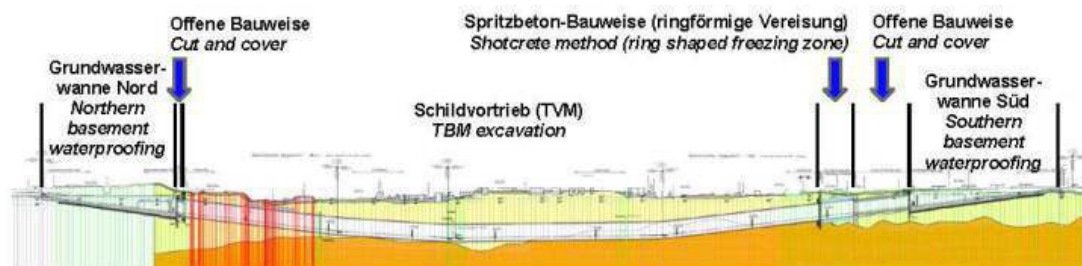
Rastatt Tunnelbesichtigung DB

11.04.2018

Hiermit laden wir euch ein zur Tunnelbesichtigung bei Ötigheim / Rastatt.

Anmeldung bis 28.03.2018 an: annett.ottinger@ortenaukreis.de

Treffpunkt: siehe Anfahrtsskizze um **14:45 Uhr** **Koordinaten: 48°52'38.1"N 8°14'36.6"E**



Im Anschluss ca. 17:30 Uhr gehen wir mit allen Interessierten Essen im Athen-Grill in Ötigheim.

Der aktuelle Ablauf der Besichtigung gestaltet sich wie folgt:

- Begrüßung im Info-Center Tunnel Rastatt durch den Betreuer
- Besichtigung der Ausstellung
- Allgemeine Informationen zum Projekt und zum Tunnel
- Filmvorführungen über die Baumaßnahmen im Streckenabschnitt Abzweig Bashaide-Rastatt Süd
- Rundgang über die Baustelle (Wie Sie sicherlich wissen, ist der Ablauf einer Baustellenbesichtigung stark vom aktuellen Baugeschehen abhängig. Deshalb ist es uns erst sehr kurzfristig möglich konkrete Zusagen zu machen, welche Standorte auf der Baustelle tatsächlich besichtigt werden können. Wir bitten dafür um Verständnis.)
- (Zeitbedarf ca. 2,5 Std.)

Teilnehmerzahl

Für den Baustellenbesuch ist die optimale Teilnehmerzahl 10 bis 25 Personen. Maximale Anzahl beträgt 35 Personen.

Da wir über die Baustelle laufen, sollten die Teilnehmer gut zu Fuß sein.

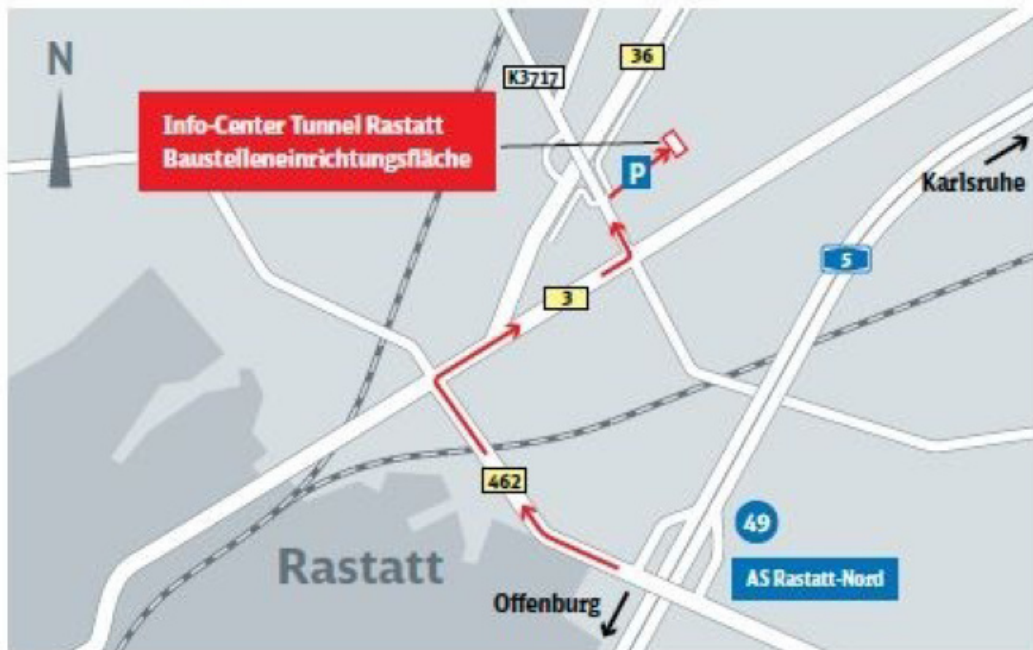
Kinder unter 16 Jahren können wir leider nicht über die Baustelle führen.

Als Alternative haben wir für Kinder und Jugendliche in der Ausstellung ein besonderes Audioguide-Programm vorbereitet.

Ausrüstung für die Besichtigung

Sehr wichtig sind Sicherheitsschuhe. Wenn keine Sicherheitsschuhe vorhanden sind, können Stiefel ausgeliehen werden. Helme, Sicherheitswesten sind im Umkleideraum vorhanden.

Ihr Weg ins Info-Center



Anschrift: Info-Center Tunnel Rastatt,
Baustelleneinrichtungsfläche K3717, 76470 Ötigheim

Anfahrt mit dem Auto:

- Von der A5 kommend die Ausfahrt Rastatt-Nord nehmen
- Rechts abbiegen auf die B462 in Richtung Rastatt
- Nach ca. 1,2 km an der großen Ampelkreuzung rechts abbiegen Richtung Ötigheim
- An der gleich darauf folgenden Gabelung rechts auf der B3 halten, nächste Möglichkeit links abbiegen (an der ersten Ampel ca. 600 m nach der Gabelung)
- Nach ca. 200 m liegt das Ziel auf der rechten Seite

Anfahrt mit der Bahn:

- Vom Bahnhof Rastatt S-Bahn S81(AVG) oder S 7 (AVG) Richtung Karlsruhe Tullastraße bis Ötigheim nehmen
- Haltestelle Ötigheim: Fußweg von rund 20 Min. Auf die Händelstraße abbiegen, geradeaus bis zum 1. Kreisverkehr. Rechts in Industriestraße abbiegen, nach 70 m hinter Tankstelle links abbiegen. Nach 80 m rechts abbiegen und der Industriestraße bis zum Ende folgen. Links abbiegen über die Brücke über die B36. Nach der Brücke links abbiegen. Das Info-Center befindet sich ca. 200 m von der K3717 entfernt.